

## Krótki opis

Zabezpieczająca stacja separacji STS CONNECT to w pełni zautomatyzowana centrala wody przemysłowej ze sterownikiem CONNECT z połączeniem do Internetu, która umożliwia bezpieczną separację wody pitnej od cieczy kategorii 5 (woda nieznanego pochodzenia) zgodnie z DIN EN 1717 typ AB i zapobiega ponownemu wzrostowi mikroorganizmów w sieci wody pitnej.

- inteligentny sterownik CONNECT z połączeniem do Internetu do regulacji i kontroli wszystkich funkcji systemu
- zbiornik wody przemysłowej o dużej pojemności
- uzupełnianie wody pitnej typu AB za pomocą zaworu kulowego z siłownikiem z funkcją automatycznego zamykania w przypadku awarii (awaria sieci)
- automatyczne płukanie przewodu zasilającego wody pitnej w przypadku długich przestojów w celu ochrony przed skutkami stagnacji
- wydajny system z dwoma pompami z czujnikiem ciśnienia, czujnikiem przepływu i regulowanymi punktami przełączania
- obudowa o atrakcyjnym designie
- zintegrowany zbiornik wyrównawczy o pojemności 8 litrów
- czujnik wilgoci w pomieszczeniu instalacji
- sterownik CONNECT z połączeniem do Internetu do zdalnego wywoływania i obsługi przy użyciu smartfona, tabletu i komputera
- powiadomienia push z informacjami, dotyczącymi np. przeprowadzania cyklicznego płukania chroniącego przed stagnacją
- opcjonalnie: automatyczna wymiana wody w zbiorniku wody przemysłowej (AutoDrain)



## Sposób funkcjonowania

Zabezpieczająca stacja separacji STS CONNECT przeznaczona jest do montażu podłogowego i wyposażona jest seryjnie w stację CONNECT oraz osłonę dźwiękoszczelną, sterownik CONNECT z połączeniem do Internetu z kolorowym wyświetlaczem dotykowym, wydajny system podnoszenia ciśnienia z dwoma pompami, duży zbiornik wody przemysłowej z systemową separacją kategorii 5 typ AB.

Separacja systemowa na wodę pitną i wodę przemysłową jest ustawowo obowiązkowa dla kategorii 5 (woda nieznanego pochodzenia).

Zabezpieczająca stacja separacji STS CONNECT steruje automatycznym podawaniem wody pitnej zgodnie z DIN EN 1717 typ AB do zbiornika wody pitnej przy użyciu sterowanego elektrycznie zaworu kulowego.

Inteligentny sterownik CONNECT z kolorowym wyświetlaczem dotykowym steruje i kontroluje wszystkie procesy w systemie. Funkcje sterownika CONNECT to m.in. automatyczne sterowanie systemem podnoszenia ciśnienia z naprzemiennym uruchamianiem, dowolnie definiowane punkty przyłączenia systemu podnoszenia ciśnienia, automatyczne uzupełnianie wody pitnej zgodnie z EN 1717, automatyczna ochrona przed stagnacją w przewodzie wody pitnej, stałe monitorowanie poziomu napełnienia w zbiorniku wody przemysłowej, stałe monitorowanie wilgotności pomieszczenia technicznego, wizualizacja trybów pracy w stanie rzeczywistym na wyświetlaczu dotykowym oraz za pośrednictwem zdalnego zapytania przy użyciu smartfona, tabletu lub PC poprzez połączenie do domowej sieci LAN lub WiFi.

Miękka woda pitna w zbiorniku wody przemysłowej musi być przypisana do kategorii 5 zgodnie z DIN EN 1717. Na miejscu należy zapewnić dodatkowe działania w zakresie uzdatniania miękkiej wody pitnej w zależności od standardów jakości.

# Zabezpieczająca stacja separacji CONNECT **DEHOUST**

Kategoria cieczy 5 (DIN EN 1717 – typ AB)

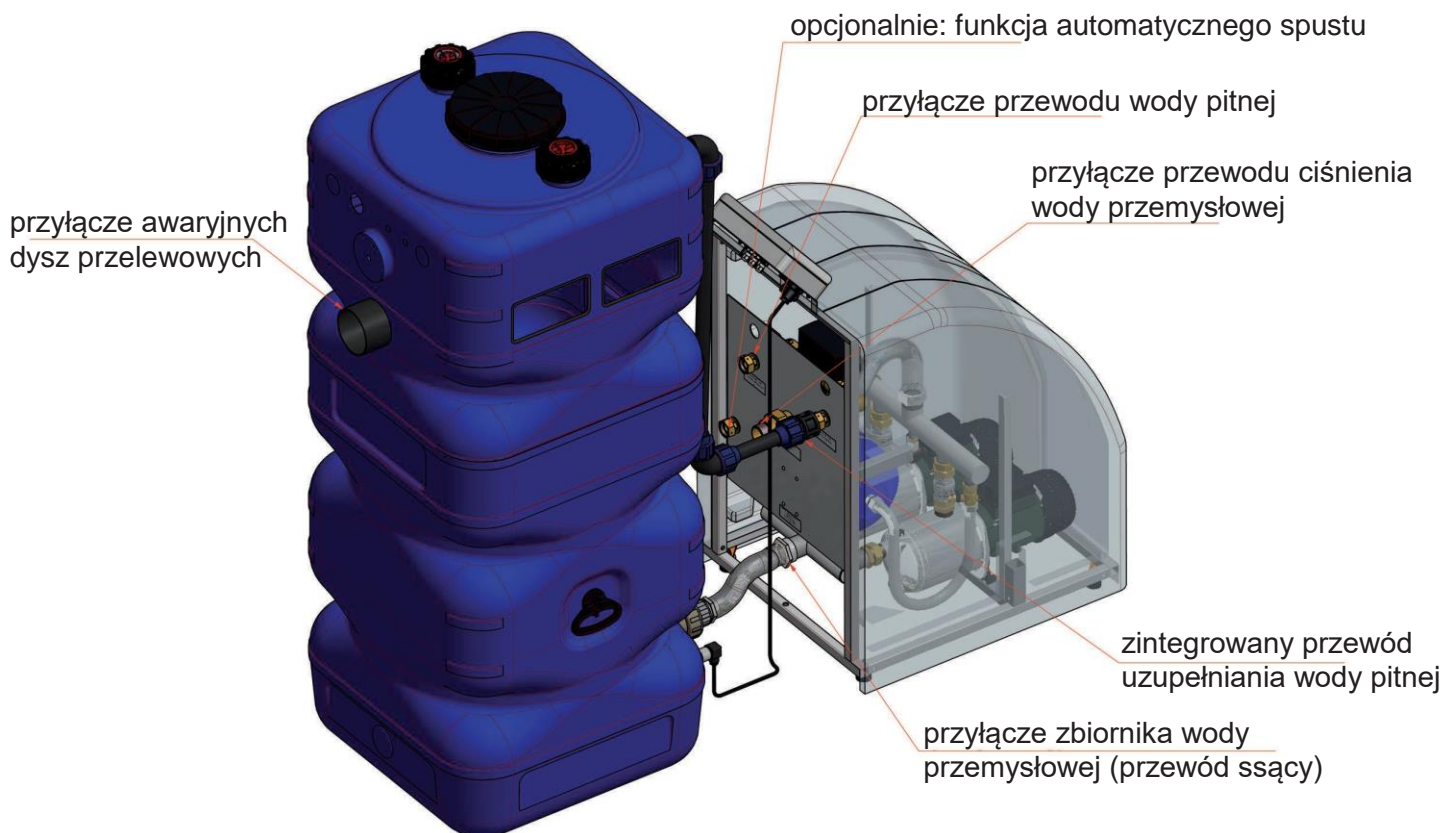
WG 69

## Dane techniczne Zabezpieczającej stacji separacji CONNECT

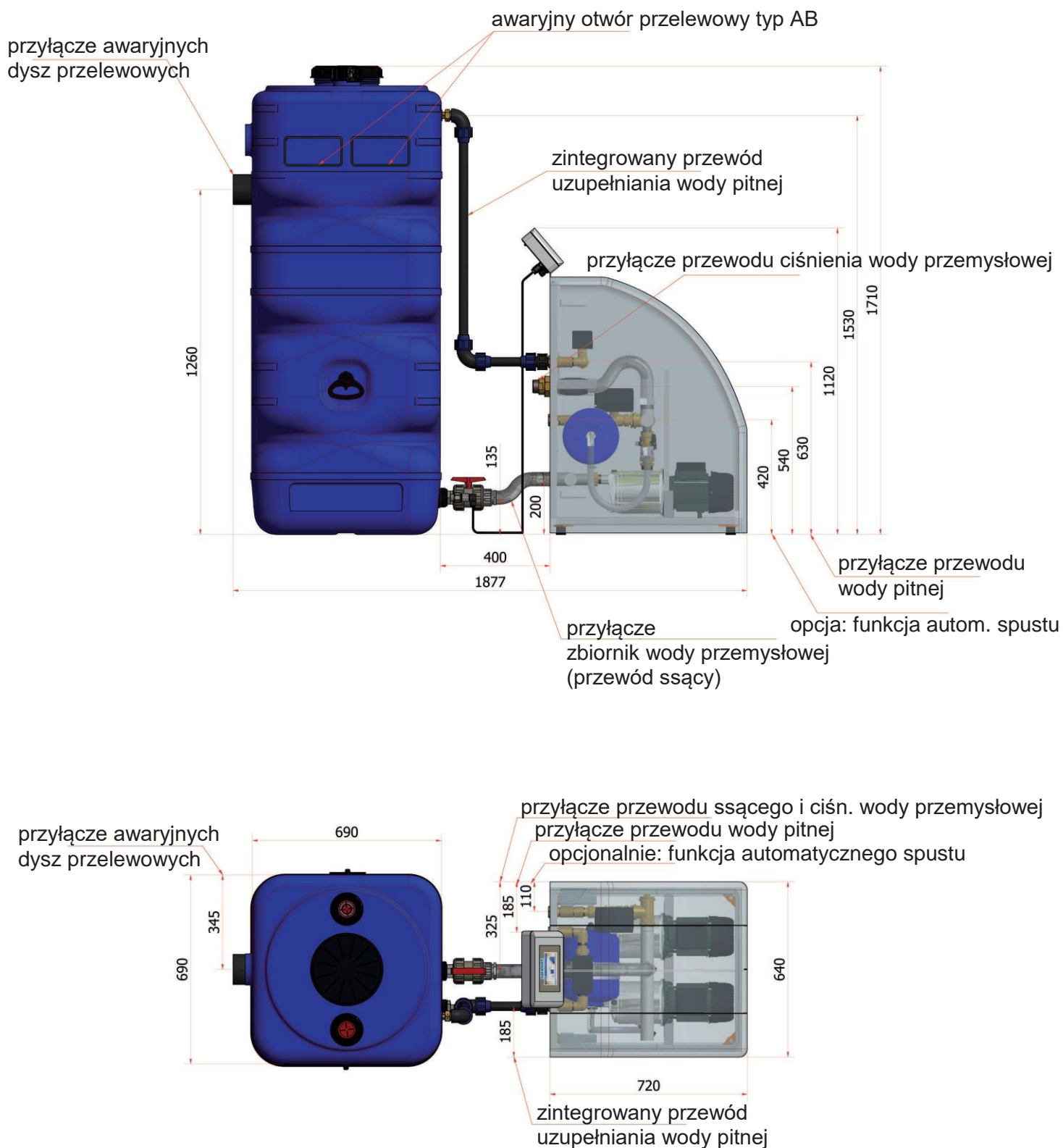
Zabezpieczająca stacja separacji CONNECT	6-40 STS	8-40 STS	8-50 STS	14-40 STS
<b>Nr art.</b>	<b>814404</b>	<b>814405</b>	<b>814406</b>	<b>814409</b>
maks. wydajność pompy (m <sup>3</sup> /h)	3,3	4,8	4,8	7,2
maks. wydajność pompy podwójnej (m <sup>3</sup> /h)	6	9	9	14
maks. wysokość tłoczenia pompy (m)	46	42	58	47
ilość uzupełnionej wody pitnej (m <sup>3</sup> /h)*	8	8	8	8**
pobór prądu (A)	6,5	8	11	11
pobór mocy (kW)	1,5	1,8	2,5	2,5
napięcie zasilania	230 V / 50 Hz			
przyłącze przewodu wody pitnej	1" IG			
przyłącze przewodu ciśnienia wody przemysłowej	1½" AG			
awaryjne dysze przelewowe	DN 100			
zbiornik wody przemysłowej netto (litry)	500			
wymiary: wy. x sz. x gł. (mm)	1 870 x 730 x 1 800			
waga (kg)	95	93	100	100

\* Dla ciśnienia wstępnego 4 bar przewodu wody pitnej na przyłączy stacji separacji CONNECT.

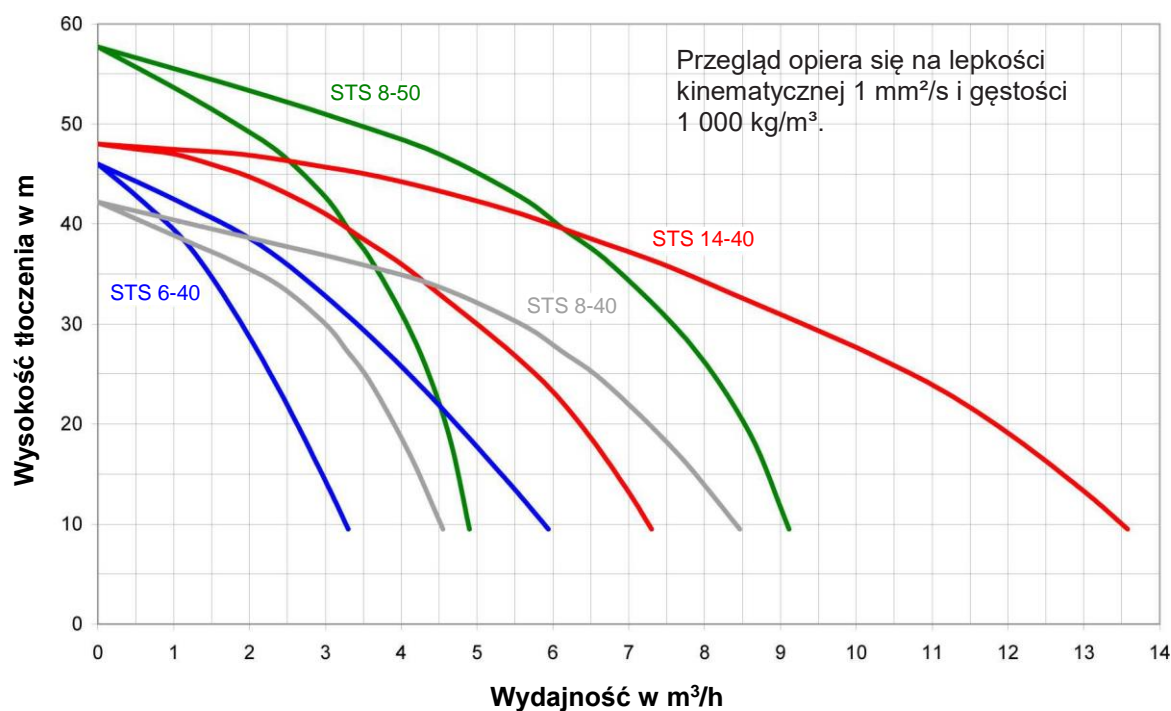
\*\* Dla wymaganej ilości uzupełnienia powyżej 8 m<sup>3</sup>/h, w zależności od punktu pracy, wymagana jest dodatkowa jednostka uzupełniająca.



## Dane techniczne Zabezpieczającej stacji separacji CONNECT



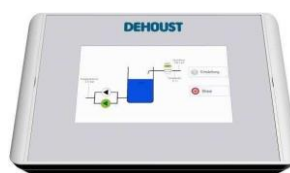
## Parametry pompy



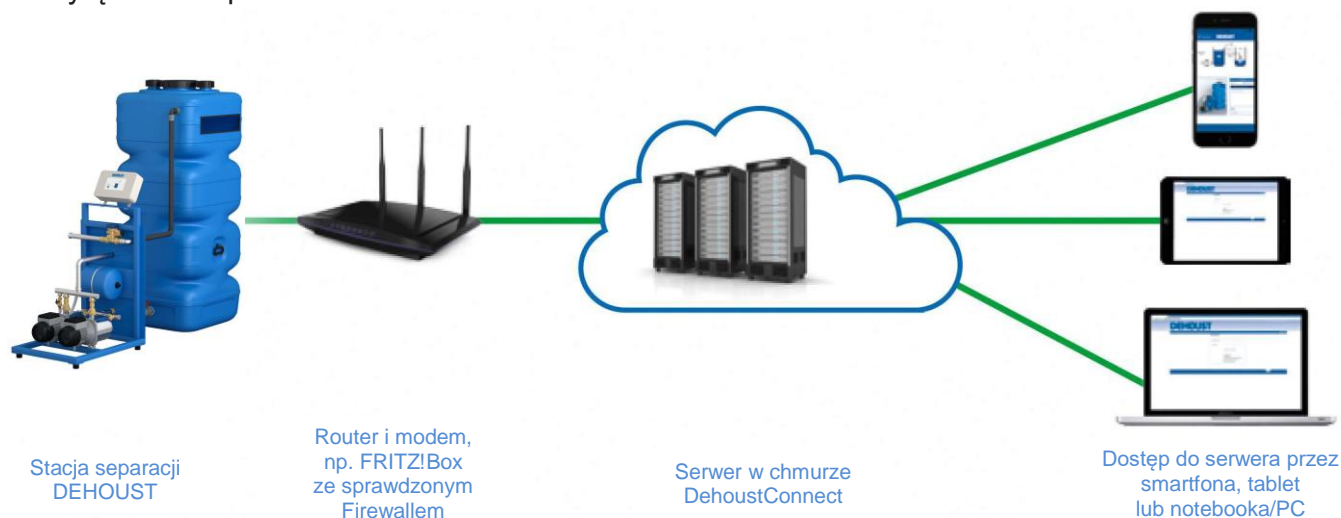
## Sterownik CONNECT

Sterownik DehoustCONNECT posiada następujące funkcje:

- Monitorowanie na żywo
- Protokoły
- Diagnostyka zdalna i serwisowanie
- Alarm i stan pracy
- Aktualizacja przez Internet



Sterownik DehoustCONNECT można łatwo podłączyć do domowej sieci LAN lub WiFi z uwzględnieniem najwyższych standardów bezpieczeństwa. Wystarczy podłączyć urządzenie do routera i nawiązać połączenie za pośrednictwem aplikacji Dehoust przy użyciu smartfona lub tabletu (pozycja menu CONNECT). Przesył danych jest bardzo dobrze zabezpieczony przed dostępem osób trzecich i możliwy jest wyłącznie za pośrednictwem serwera DehoustCONNECT.





### Sterownik CONNECT

Dzięki bezpiecznemu połączeniu do Internetu wszystkie dane można szybko przenieść na smartfona, tablet lub komputer, a konfigurację oprogramowanie można przeprowadzić przy użyciu Internetu. Dzięki temu system jest zawsze zaktualizowany, a wszystkie informacje są przekazywane w sposób wygodny i łatwy.



Aplikacja Dehoust dostępna jest dla systemu iOS i Android:



### Akcesoria

**Dodatkowa jednostka uzupełniająca 1” ze zbiornikiem nr art. 814335** składająca się ze zbiornika wody przemysłowej (zbiornik), zaworu kulowego i wszystkich przewodów podłączeniowych

**Funkcja automatycznego spustu nr art. 814337** do ochrony przed stagnacją w zbiorniku wody przemysłowej wraz z 1 zaworem kulowym z siłownikiem w przewodzie ciśnieniowym wody przemysłowej do odprowadzania do sieci kanalizacyjnej

**Dzięki MAG można zmniejszyć częstotliwość przełączania pompy i wydłużyć żywotność. Informacje dotyczące instalacji w naszych arkuszach danych na stronie [www.dehoust.de](http://www.dehoust.de)**

**Więcej informacji i ofert można znaleźć pod kodem internetowym: 6700**